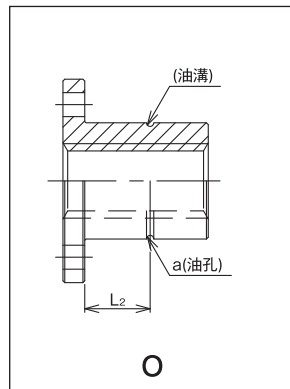
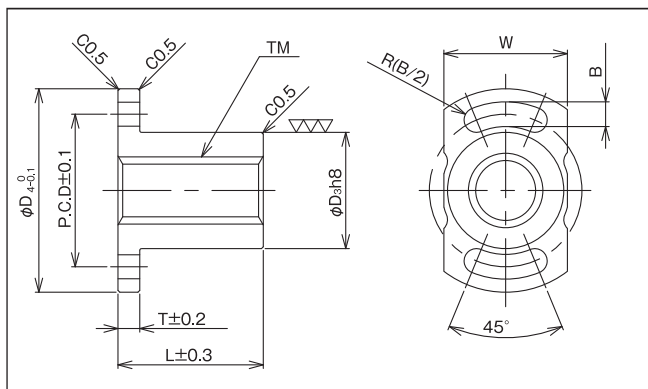
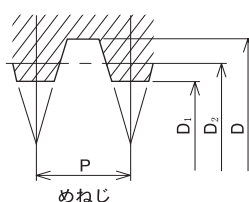


# NTMC (スタンダード2面カットフランジ形長穴ナット)



●材 質……BC6 (青銅鋳物)



追加加工記号	O
追加加工名称	油孔加工

呼び形番	ピッチ P	リード角 $\theta^\circ$	めねじ基本寸法(mm)			主要寸法 (mm)								ナット重量 (kgf)	$F_0$ 動的許容推力 (kgf)	ねじ軸呼び径	
			谷径 D	有効径 D <sub>2</sub>	内径 D <sub>1</sub>	外径 D <sub>3</sub> h8	全長 L	フランジ 外径 D <sub>4</sub>	フランジ 厚 T	フランジ 幅 W	取付穴 P.C.D.	取付 長穴幅 B	追加加工寸法				
													a	L <sub>2</sub>			
NTMC 6- <sup>R</sup>	1.25	4° 08' 16"	6.3	5.5	5.0	12	15	25	3	13	18	3.3	1	6	0.014	100	TM6
NTMC 8- <sup>R</sup>	1.5	3° 46' 11"	8.5	7.25	7.0	15	20	30	4	16	22	3.5	1.5	8	0.028	150	TM8
NTMC10- <sup>R</sup> <sub>L</sub>	2	4° 02' 46"	10.5	9.0	8.5	20	24	36	5	22	26	4.5	1.5	9.5	0.063	260	TM10
NTMC12- <sup>R</sup> <sub>L</sub>	2	3° 18' 44"	12.5	11.0	10.5	22	30	44	5	26	31	5.6	1.5	12.5	0.093	400	TM12
NTMC14- <sup>R</sup> <sub>L</sub>	3	4° 22' 07"	14.5	12.5	11.5	22	30	44	5	26	31	5.6	1.5	12.5	0.086	500	TM14
NTMC16- <sup>R</sup> <sub>L</sub>	3	3° 46' 04"	16.5	14.5	13.5	28	35	51	6	32	38	6.8	1.5	14.5	0.164	640	TM16
NTMC18- <sup>R</sup> <sub>L</sub>	4	4° 32' 59"	18.5	16.0	14.5	32	40	56	6	34	42	6.8	2	18	0.239	890	TM18
NTMC20- <sup>R</sup> <sub>L</sub>	4	4° 02' 46"	20.5	18.0	16.5	32	40	56	6	34	42	6.8	2	18	0.221	1000	TM20
NTMC22- <sup>R</sup> <sub>L</sub>	5	4° 39' 58"	22.5	19.5	18.0	36	50	61	7	38	47	6.8	2.5	21.5	0.353	1260	TM22
NTMC25- <sup>R</sup> <sub>L</sub>	5	4° 02' 56"	25.5	22.5	21.0	36	50	61	7	38	47	6.8	2.5	21.5	0.311	1440	TM25
NTMC28- <sup>R</sup> <sub>L</sub>	5	3° 34' 17"	28.5	25.5	24.0	44	56	76	8	47	58	9.2	2.5	23	0.564	1800	TM28
NTMC32- <sup>R</sup> <sub>L</sub>	6	3° 46' 04"	32.5	29.0	27.0	44	56	76	8	47	58	9.2	2.5	23	0.492	2090	TM32
NTMC36- <sup>R</sup> <sub>L</sub>	6	3° 18' 44"	36.5	33.0	31.0	52	60	84	8	54	66	9.2	3	26	0.746	2630	TM36
NTMC40- <sup>R</sup> <sub>L</sub>	6	2° 57' 18"	40.5	37.0	35.0	58	70	98	10	60	76	11.2	3	30	1.098	3240	TM40
NTMC45- <sup>R</sup> <sub>L</sub>	8	3° 33' 15"	45.5	41.0	38.0	64	75	104	10	66	80	11.2	4	32.5	1.396	4110	TM45
NTMC50- <sup>R</sup> <sub>L</sub>	8	3° 10' 07"	50.5	46.0	43.0	68	80	109	10	70	85	11.2	4	35	1.548	5110	TM50

※標準品です。※右ねじ・左ねじ標準。(NTMC6,8は右ねじのみ) ※動的許容推力  $F_0$  は、軸とナットの接触面圧が  $1\text{kgf}/\text{mm}^2$  の時の推力。