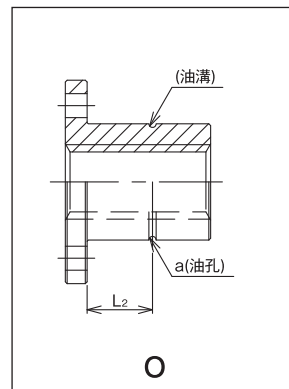
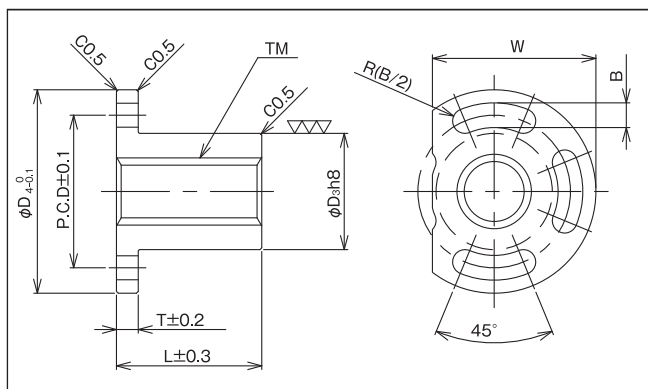
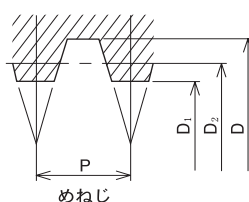


NTMB (スタンダード1面カットフランジ形長穴ナット)



●材 質……BC6 (青銅鑄物)



追加加工記号	O
追加加工名称	油孔加工

呼び形番	ピッチ P	リード角 θ°	めねじ基本寸法(mm)			主要寸法 (mm)								ナット重量 (kgf)	F_0 動的許容推力 (kgf)	ねじ軸呼び径	
			谷径 D	有効径 D_2	内径 D_1	外径 $D_3 \pm 0.08$	全長 L	フランジ外径 D_4	フランジ厚 T	フランジ幅 W	取付穴 P.C.D.	取付長穴幅 B	追加加工寸法				
NTMB 6- ^R	1.25	4° 08' 16"	6.3	5.5	5.0	12	15	25	3	19	18	3.3	1	6	0.016	100	TM6
NTMB 8- ^R	1.5	3° 46' 11"	8.5	7.25	7.0	15	20	30	4	23	22	3.5	1.5	8	0.031	150	TM8
NTMB10- ^R _L	2	4° 02' 46"	10.5	9.0	8.5	20	24	36	5	29	26	4.5	1.5	9.5	0.067	260	TM10
NTMB12- ^R _L	2	3° 18' 44"	12.5	11.0	10.5	22	30	44	5	35	31	5.6	1.5	12.5	0.100	400	TM12
NTMB14- ^R _L	3	4° 22' 07"	14.5	12.5	11.5	22	30	44	5	35	31	5.6	1.5	12.5	0.093	500	TM14
NTMB16- ^R _L	3	3° 46' 04"	16.5	14.5	13.5	28	35	51	6	41	38	6.8	1.5	14.5	0.172	640	TM16
NTMB18- ^R _L	4	4° 32' 59"	18.5	16.0	14.5	32	40	56	6	45	42	6.8	2	18	0.250	890	TM18
NTMB20- ^R _L	4	4° 02' 46"	20.5	18.0	16.5	32	40	56	6	45	42	6.8	2	18	0.232	1000	TM20
NTMB22- ^R _L	5	4° 39' 58"	22.5	19.5	18.0	36	50	61	7	49	47	6.8	2.5	21.5	0.367	1260	TM22
NTMB25- ^R _L	5	4° 02' 56"	25.5	22.5	21.0	36	50	61	7	49	47	6.8	2.5	21.5	0.325	1440	TM25
NTMB28- ^R _L	5	3° 34' 17"	28.5	25.5	24.0	44	56	76	8	61	58	9.2	2.5	23	0.588	1800	TM28
NTMB32- ^R _L	6	3° 46' 04"	32.5	29.0	27.0	44	56	76	8	61	58	9.2	2.5	23	0.516	2090	TM32
NTMB36- ^R _L	6	3° 18' 44"	36.5	33.0	31.0	52	60	84	8	69	66	9.2	3	26	0.772	2630	TM36
NTMB40- ^R _L	6	2° 57' 18"	40.5	37.0	35.0	58	70	98	10	79	76	11.2	3	30	1.151	3240	TM40
NTMB45- ^R _L	8	3° 33' 15"	45.5	41.0	38.0	64	75	104	10	85	80	11.2	4	32.5	1.452	4110	TM45
NTMB50- ^R _L	8	3° 10' 07"	50.5	46.0	43.0	68	80	109	10	89	85	11.2	4	35	1.607	5110	TM50

※標準品です。※右ねじ・左ねじ標準。(NTMB6,8は右ねじのみ) ※動的許容推力 F_0 は、軸とナットの接触面圧が 1kgf/mm^2 の時の推力。