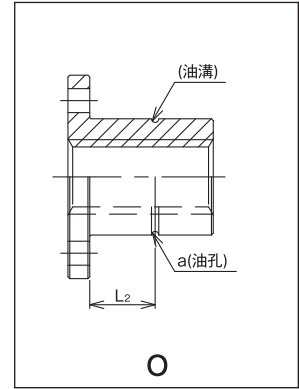
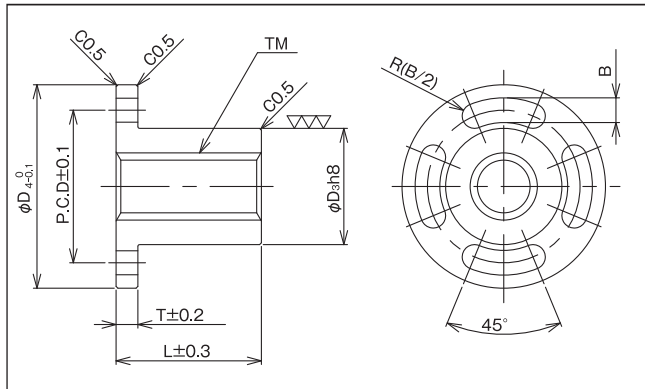
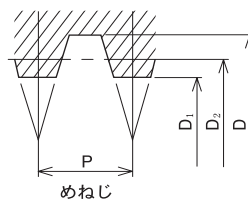


# NTMA (スタンダード丸フランジ形長穴ナット)



●材 質……BC6 (青銅鋳物)



追加加工記号	O
追加加工名称	油孔加工

呼び形番	ピッチ P	リード角 $\theta^\circ$	めねじ基本寸法(mm)			主要寸法 (mm)							ナット 重量 (kgf)	$F_0$ 動的許 容推力 (kgf)	ねじ軸 呼び径	
			谷径 D	有効径 D <sub>2</sub>	内径 D <sub>1</sub>	外径 D <sub>3</sub> h8	全長 L	フランジ 外径 D <sub>4</sub>	フランジ 厚 T	取付穴 P.C.D.	取付 長穴幅 B	追加加工寸法				
NTMA 6- <sup>R</sup>	1.25	4° 08' 16"	6.3	5.5	5.0	12	15	25	3	18	3.3	1	6	0.018	100	TM6
NTMA 8- <sup>R</sup>	1.5	3° 46' 11"	8.5	7.25	7.0	15	20	30	4	22	3.5	1.5	8	0.034	150	TM8
NTMA10- <sup>R</sup> <sub>L</sub>	2	4° 02' 46"	10.5	9.0	8.5	20	24	36	5	26	4.5	1.5	9.5	0.071	260	TM10
NTMA12- <sup>R</sup> <sub>L</sub>	2	3° 18' 44"	12.5	11.0	10.5	22	30	44	5	31	5.6	1.5	12.5	0.106	400	TM12
NTMA14- <sup>R</sup> <sub>L</sub>	3	4° 22' 07"	14.5	12.5	11.5	22	30	44	5	31	5.6	1.5	12.5	0.099	500	TM14
NTMA16- <sup>R</sup> <sub>L</sub>	3	3° 46' 04"	16.5	14.5	13.5	28	35	51	6	38	6.8	1.5	14.5	0.180	640	TM16
NTMA18- <sup>R</sup> <sub>L</sub>	4	4° 32' 59"	18.5	16.0	14.5	32	40	56	6	42	6.8	2	18	0.260	890	TM18
NTMA20- <sup>R</sup> <sub>L</sub>	4	4° 02' 46"	20.5	18.0	16.5	32	40	56	6	42	6.8	2	18	0.242	1000	TM20
NTMA22- <sup>R</sup> <sub>L</sub>	5	4° 39' 58"	22.5	19.5	18.0	36	50	61	7	47	6.8	2.5	21.5	0.381	1260	TM22
NTMA25- <sup>R</sup> <sub>L</sub>	5	4° 02' 56"	25.5	22.5	21.0	36	50	61	7	47	6.8	2.5	21.5	0.339	1440	TM25
NTMA28- <sup>R</sup> <sub>L</sub>	5	3° 34' 17"	28.5	25.5	24.0	44	56	76	8	58	9.2	2.5	23	0.612	1800	TM28
NTMA32- <sup>R</sup> <sub>L</sub>	6	3° 46' 04"	32.5	29.0	27.0	44	56	76	8	58	9.2	2.5	23	0.540	2090	TM32
NTMA36- <sup>R</sup> <sub>L</sub>	6	3° 18' 44"	36.5	33.0	31.0	52	60	84	8	66	9.2	3	26	0.798	2630	TM36
NTMA40- <sup>R</sup> <sub>L</sub>	6	2° 57' 18"	40.5	37.0	35.0	58	70	98	10	76	11.2	3	30	1.203	3240	TM40
NTMA45- <sup>R</sup> <sub>L</sub>	8	3° 33' 15"	45.5	41.0	38.0	64	75	104	10	80	11.2	4	32.5	1.507	4110	TM45
NTMA50- <sup>R</sup> <sub>L</sub>	8	3° 10' 07"	50.5	46.0	43.0	68	80	109	10	85	11.2	4	35	1.666	5110	TM50

※標準在庫品です。※右ねじ・左ねじ標準。(NTMA6,8は右ねじのみ) ※動的許容推力 $F_0$ は、軸とナットの接触面圧が $1\text{kgf}/\text{mm}^2$ の時の推力。