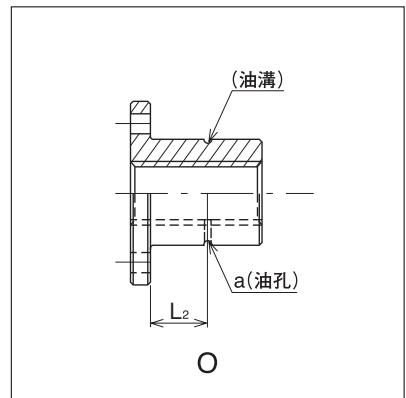
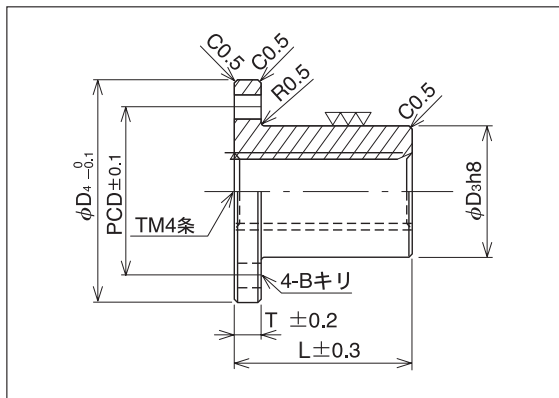
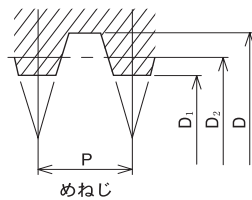


TTMH8 (スタンダード丸フランジ形ナット)



●材 質……BC6 (青銅鑄物)



追加加工記号	O
追加加工名称	油孔加工

ハイリードねじ

呼び形番	ピッチ P (mm)	リード (mm)	条数	リード角 θ°	めねじ基本寸法 (mm)					主要寸法 (mm)						追加加工寸法	ナット重量 (kgf)	F ₀ 動的許容推力 (kgf)	ねじ軸呼び径
					谷径 D	有効径 D ₂	内径 D ₁	外径 D ₃ h8	全長 L	フランジ外径 D ₄	フランジ厚 T	取付穴 P.C.D	取付穴径 B	a	L ₂				
TTMH8-10	2	16	8	29°30'17"	10.5	9.0	8.5	20	24	36	5	26	4.3	1.5	9.5	0.079	260	TMH 8-10	
TTMH8-12	2.5	20	8	30°38'03"	12.5	10.75	10.0	22	30	44	5	31	5.4	1.5	12.5	0.118	400	TMH 8-12	
TTMH8-16	3	24	8	27°46'58"	16.5	14.5	13.5	28	35	51	6	38	6.6	1.5	14.5	0.201	640	TMH 8-16	
TTMH8-20	4	32	8	29°30'17"	20.5	18.0	16.5	32	40	56	6	42	6.6	2	18	0.266	1000	TMH 8-20	

※標準在庫品です。

※右ねじのみ。

その他下記形状ナットも製作致します。

ストレートタイプ (STMH8-)

フランジ2面カットタイプ (ATMH8-)

フランジ4面カットタイプ (FTMH8-)

※その他の形状については営業までお問合せください。

フランジ止め穴長穴タイプ

丸フランジタイプ (NTMAH8-)

フランジ1面カットタイプ (NTMBH8-)

フランジ2面カットタイプ (NTMCH8-)