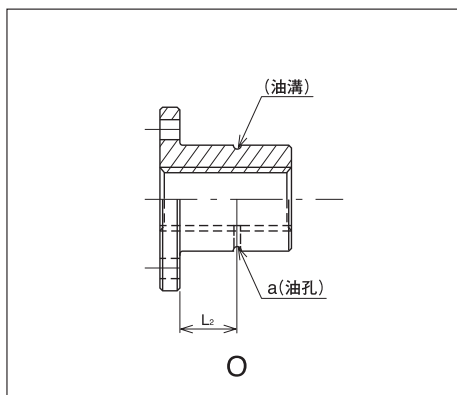
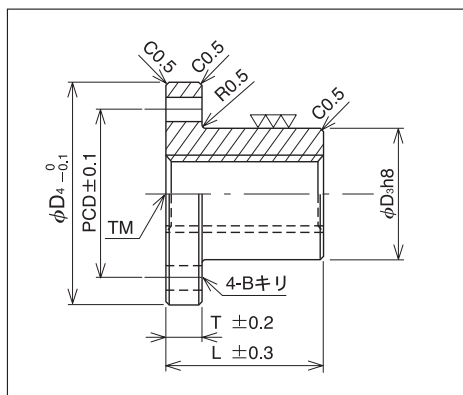
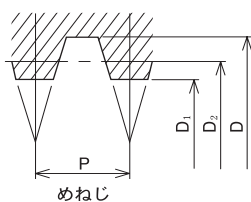


# TTM (スタンダード丸フランジ形ナット)



●材 質……BC6 (青銅鑄物)



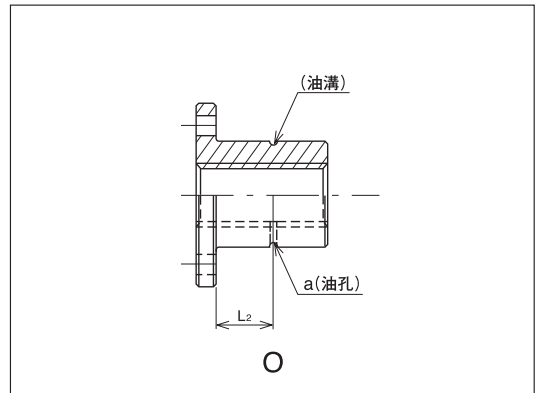
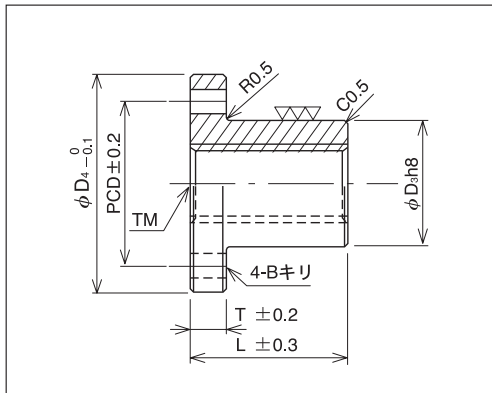
追加加工記号	O
追加加工名称	油孔加工

呼び形番	ピッチ P	リード角 $\theta^\circ$	めねじ基本寸法 (mm)			主要寸法 (mm)								ナット重量 (kgf)	$F_0$ 動的許容 推力 (kgf)	ねじ軸 呼び径
			谷径 D	有効径 D <sub>2</sub>	内径 D <sub>1</sub>	外径 D <sub>3</sub> h8	全長 L	フランジ 外径 D <sub>4</sub>	フランジ 厚 T	取付穴 P.C.D.	取付穴径 B	追加加工寸法				
												a	L <sub>2</sub>			
TTM 6- <sup>R</sup>	1.25	4° 08' 16"	6.3	5.5	5.0	12	15	25	3	18	3.1	1	6	0.020	100	TM6
TTM 8- <sup>R</sup>	1.5	3° 46' 11"	8.5	7.25	7.0	15	20	30	4	22	3.3	1.5	8	0.038	150	TM8
TTM 10- <sup>R</sup> <sub>L</sub>	2	4° 02' 46"	10.5	9.0	8.5	20	24	36	5	26	4.3	1.5	9.5	0.079	260	TM10
TTM 12- <sup>R</sup> <sub>L</sub>	2	3° 18' 44"	12.5	11.0	10.5	22	30	44	5	31	5.4	1.5	12.5	0.118	400	TM12
TTM 14- <sup>R</sup> <sub>L</sub>	3	4° 22' 07"	14.5	12.5	11.5	22	30	44	5	31	5.4	1.5	12.5	0.111	500	TM14
TTM 16- <sup>R</sup> <sub>L</sub>	3	3° 46' 04"	16.5	14.5	13.5	28	35	51	6	38	6.6	1.5	14.5	0.201	640	TM16
TTM 18- <sup>R</sup> <sub>L</sub>	4	4° 32' 59"	18.5	16.0	14.5	32	40	56	6	42	6.6	2	18	0.284	890	TM18
TTM 20- <sup>R</sup> <sub>L</sub>	4	4° 02' 46"	20.5	18.0	16.5	32	40	56	6	42	6.6	2	18	0.266	1000	TM20
TTM 22- <sup>R</sup> <sub>L</sub>	5	4° 39' 58"	22.5	19.5	18.0	36	50	61	7	47	6.6	2.5	21.5	0.412	1260	TM22
TTM 25- <sup>R</sup> <sub>L</sub>	5	4° 02' 56"	25.5	22.5	21.0	36	50	61	7	47	6.6	2.5	21.5	0.370	1440	TM25
TTM 28- <sup>R</sup> <sub>L</sub>	5	3° 34' 17"	28.5	25.5	24.0	44	56	76	8	58	9.0	2.5	23	0.671	1800	TM28
TTM 32- <sup>R</sup> <sub>L</sub>	6	3° 46' 04"	32.5	29.0	27.0	44	56	76	8	58	9.0	2.5	23	0.599	2090	TM32
TTM 36- <sup>R</sup> <sub>L</sub>	6	3° 18' 44"	36.5	33.0	31.0	52	60	84	8	66	9.0	3	26	0.865	2630	TM36
TTM 40- <sup>R</sup> <sub>L</sub>	6	2° 57' 18"	40.5	37.0	35.0	58	70	98	10	76	11.0	3	30	1.321	3240	TM40
TTM 45- <sup>R</sup> <sub>L</sub>	8	3° 33' 15"	45.5	41.0	38.0	64	75	104	10	80	11.0	4	32.5	1.631	4110	TM45
TTM 50- <sup>R</sup> <sub>L</sub>	8	3° 10' 07"	50.5	46.0	43.0	68	80	109	10	85	11.0	4	35	1.798	5110	TM50

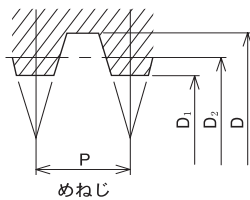
※標準在庫品です。※右ねじ・左ねじ標準。(TTM6,8は右ねじのみ) ※動的許容推力  $F_0$  は、軸とナットの接触面圧が  $1\text{kgf}/\text{mm}^2$  の時の推力。

# TTM (スタンダード丸フランジ形ナット)

30度台形ねじ



●材 質……BC6 (青銅鑄物)



追加加工記号	O
追加加工名称	油孔加工

呼び形番	ピッチ P	リード角 $\theta^\circ$	めねじ基本寸法 (mm)			主要寸法 (mm)							追加加工寸法		ナット重量 (kgf)	$F_0$ 動的許容推力 (kgf)	ねじ軸呼び径
			谷径 D	有効径 $D_2$	内径 $D_1$	外径 $D_3$	全長 L	フランジ 外径 $D_4$	フランジ 厚 T	取付穴 P.C.D.	取付穴径 B	a	$L_2$				
			$D_3$	$D_4$	$D_5$	$D_6$	$D_7$	$D_8$	$D_9$	$D_{10}$							
<b>TTM 55-</b> <sup>R</sup> <sub>L</sub>	8	2° 51' 30"	55.5	51.0	48.0	76	96	116	15	94	11.0	4	40.5	2.9	6795	TM55	
<b>TTM 60-</b> <sup>R</sup> <sub>L</sub>	8	2° 36' 13"	60.5	56.0	53.0	82	100	122	15	100	11.0	4	43.5	3.3	7765	TM60	
<b>TTM 65-</b> <sup>R</sup> <sub>L</sub>	10	3° 02' 12"	65.5	60.0	56.0	90	110	136	18	111	14.0	5	46	4.7	9400	TM65	
<b>TTM 70-</b> <sup>R</sup> <sub>L</sub>	10	2° 48' 13"	70.5	65.0	61.0	98	115	144	18	119	14.0	5	48.5	5.7	10640	TM70	
<b>TTM 75-</b> <sup>R</sup> <sub>L</sub>	10	2° 36' 13"	75.5	70.0	66.0	102	120	156	20	127	16.0	5	50	6.5	11960	TM75	
<b>TTM 80-</b> <sup>R</sup> <sub>L</sub>	10	2° 25' 49"	80.5	75.0	71.0	108	125	162	20	133	16.0	5	52.5	7.2	13340	TM80	
<b>TTM 85-</b> <sup>R</sup> <sub>L</sub>	12	2° 46' 05"	85.5	79.0	74.0	118	132	180	23	148	18.0	6	54.5	9.9	15110	TM85	
<b>TTM 90-</b> <sup>R</sup> <sub>L</sub>	12	2° 36' 13"	90.5	84.0	79.0	124	138	185	23	154	18.0	6	57.5	11.0	16790	TM90	
<b>TTM 95-</b> <sup>R</sup> <sub>L</sub>	12	2° 27' 27"	95.5	89.0	84.0	128	144	199	25	162	20.0	6	59.5	12.5	18550	TM95	
<b>TTM 100-</b> <sup>R</sup> <sub>L</sub>	12	2° 19' 37"	100.5	94.0	89.0	134	150	206	25	170	20.0	6	62.5	13.8	20410	TM100	

※受注製作品です。