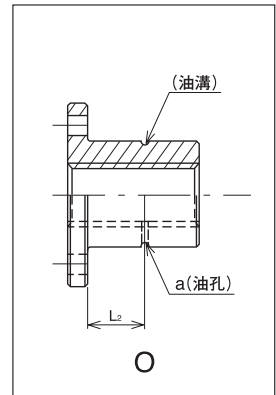
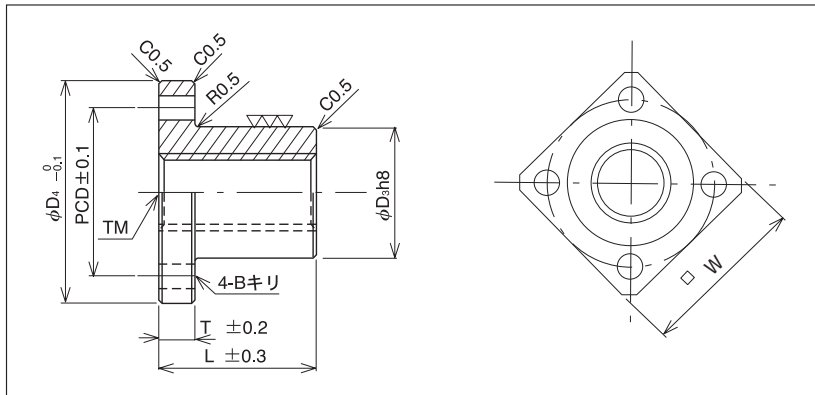
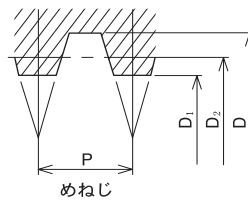


FTM (スタンダード4面カットフランジ形ナット)

30度台形ねじ



●材 質……BC6 (青銅鑄物)



追加加工記号	O
追加加工名称	油孔加工

呼び形番	ピッチ P	リード角 θ°	めねじ基本寸法(mm)			主要寸法 (mm)								ナット重量 (kgf)	F_0 動的許容推力 (kgf)	ねじ軸呼び径	
			谷径 D	有効径 D ₂	内径 D ₁	外径 D ₃ h8	全長 L	フランジ 外径 D ₄	フランジ 厚 T	フランジ 幅 W	取付穴 P.C.D.	取付 穴径 B	追加加工寸法				
FTM 6- ^R	1.25	4°08'16"	6.3	5.5	5.0	12	15	25	3	18	18	3.1	1	6	0.017	100	TM6
FTM 8- ^R	1.5	3°46'11"	8.5	7.25	7.0	15	20	30	4	22	22	3.3	1.5	8	0.031	150	TM8
FTM 10- ^R _L	2	4°02'46"	10.5	9.0	8.5	20	24	36	5	26	26	4.3	1.5	9.5	0.064	260	TM10
FTM 12- ^R _L	2	3°18'44"	12.5	11.0	10.5	22	30	44	5	31	31	5.4	1.5	12.5	0.094	400	TM12
FTM 14- ^R _L	3	4°22'07"	14.5	12.5	11.5	22	30	44	5	31	31	5.4	1.5	12.5	0.087	500	TM14
FTM 16- ^R _L	3	3°46'04"	16.5	14.5	13.5	28	35	51	6	38	38	6.6	1.5	14.5	0.170	640	TM16
FTM 18- ^R _L	4	4°32'59"	18.5	16.0	14.5	32	40	56	6	42	42	6.6	2	18	0.248	890	TM18
FTM 20- ^R _L	4	4°02'46"	20.5	18.0	16.5	32	40	56	6	42	42	6.6	2	18	0.230	1000	TM20
FTM 22- ^R _L	5	4°39'58"	22.5	19.5	18.0	36	50	61	7	47	47	6.6	2.5	21.5	0.368	1260	TM22
FTM 25- ^R _L	5	4°02'56"	25.5	22.5	21.0	36	50	61	7	47	47	6.6	2.5	21.5	0.326	1440	TM25
FTM 28- ^R _L	5	3°34'17"	28.5	25.5	24.0	44	56	76	8	58	58	9.0	2.5	23	0.588	1800	TM28
FTM 32- ^R _L	6	3°46'04"	32.5	29.0	27.0	44	56	76	8	58	58	9.0	2.5	23	0.516	2090	TM32
FTM 36- ^R _L	6	3°18'44"	36.5	33.0	31.0	52	60	84	8	66	66	9.0	3	26	0.778	2630	TM36
FTM 40- ^R _L	6	2°57'18"	40.5	37.0	35.0	58	70	98	10	76	76	11.0	3	30	1.162	3240	TM40
FTM 45- ^R _L	8	3°33'15"	45.5	41.0	38.0	64	75	104	10	80	80	11.0	4	32.5	1.445	4110	TM45
FTM 50- ^R _L	8	3°10'07"	50.5	46.0	43.0	68	80	109	10	85	85	11.0	4	35	1.607	5110	TM50

※標準品です。※右ねじ・左ねじ標準。(FTM6,8は右ねじのみ) ※動的許容推力 F_0 は、軸とナットの接触面圧が $1\text{kgf}/\text{mm}^2$ の時の推力。